

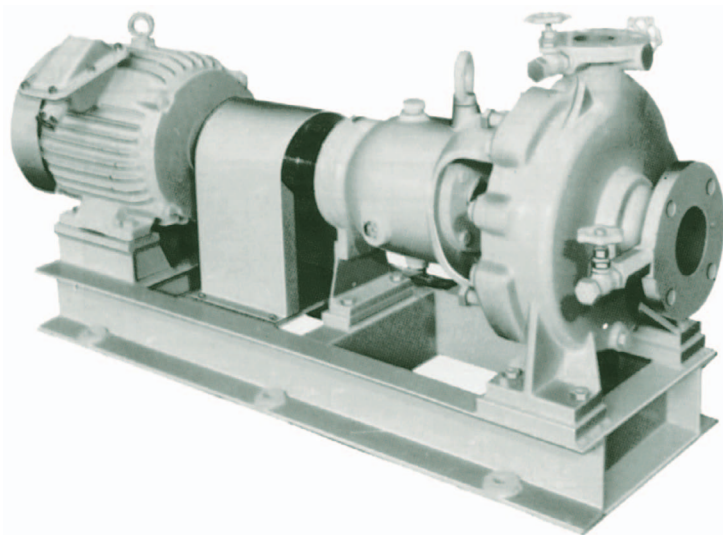
Horizontal single-stage single-suction CENTRIFUGAL PUMPS

SHINKO GHJ

■ 適 用

シンコー GHJうずポンプはISO2858-1975に基づき設計され、一般産業用に広く使用されております。

冷却水ポンプ
脱気器給水ポンプ
石油精製サービスポンプ
石油化学用ポンプ
パルプポンプ
その他



■ 仕 様

全揚程……………5～150m
揚液温度……………160℃以下

■ 揚液と構造

インペラ

揚液の種類により、インペラはクローズド形かセミオープン形を選定します。

ベアリング

ポンプ側には63形ボールベアリングが採用されます。カップリング側にはクローズド形インペラの場合は64形を、セミオープン型インペラの場合は73形ボールベアリングが採用されます。

スタフィングボックスのジャケット

揚液の温度が100℃を超える場合は、スタフィングボックスにジャケットを設け冷却します。

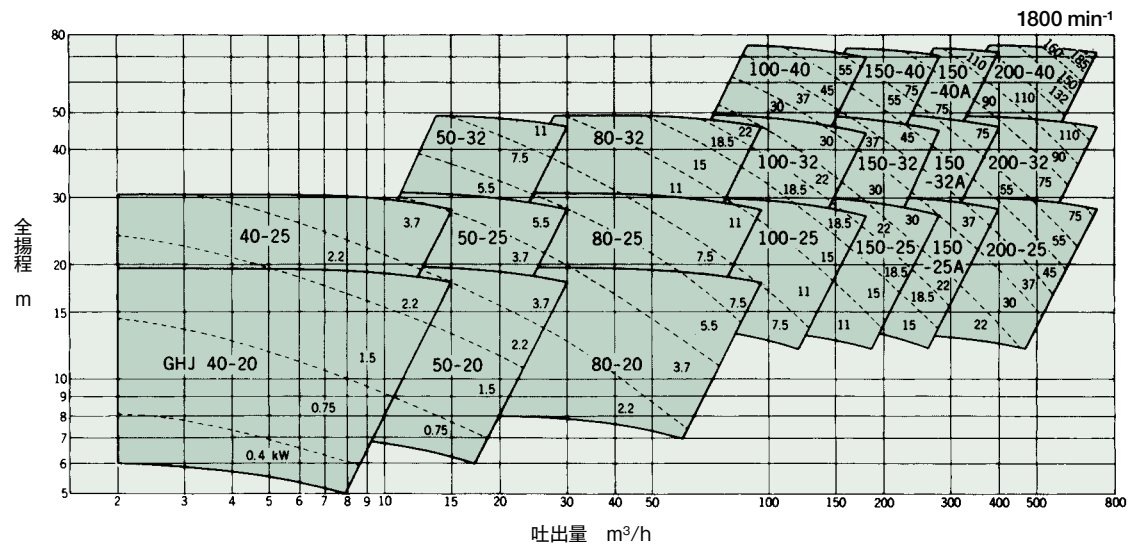
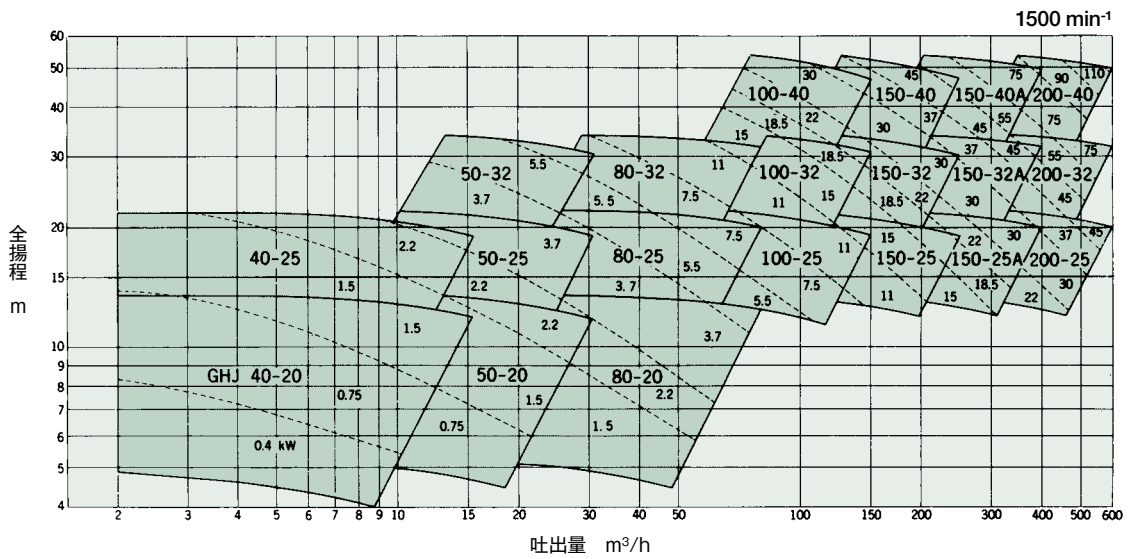
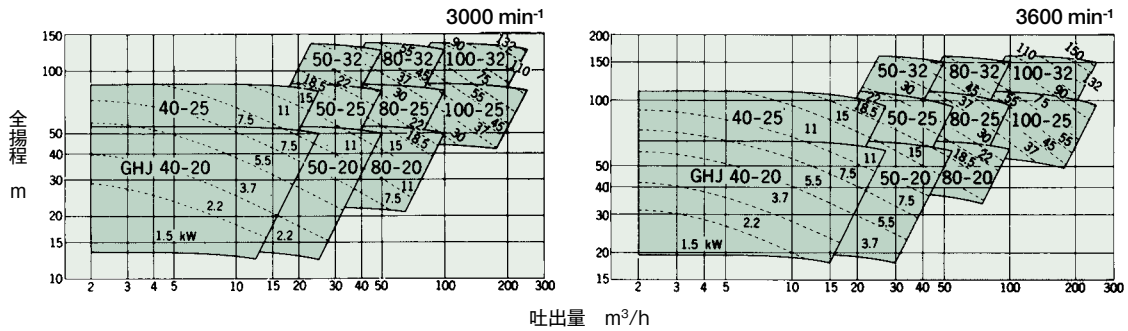
ポンプケーシングの支持方法

揚液の温度が120℃を超える場合は、ポンプケーシングをセンターサポートとし、軸心の狂いが生じない構造とします。

モデル	インペラ	ベアリング		スタフィングボックスジャケット	ポンプケーシング支持方法
		ポンプ側	カップリング側		
GHJ	クローズド形	63形	64形	なし	フートサポート
GHJ-C	〃	〃	〃	装備	センターサポート
GHJ-O	セミオープン形	〃	73形	なし	フートサポート
GHJ-OC	〃	〃	〃	装備	センターサポート

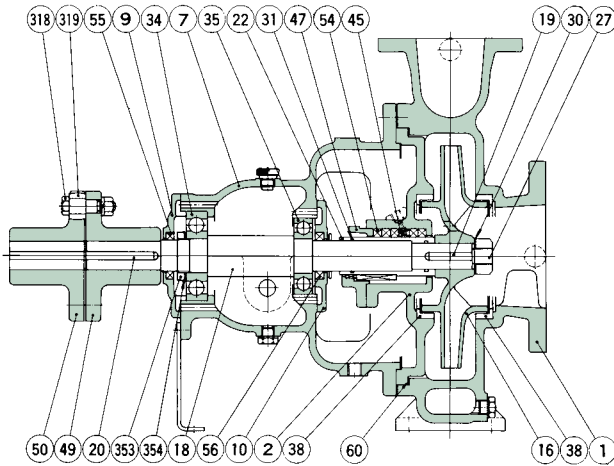
■ 主要目

項目	機名	GHJ 40	GHJ 50	GHJ 80	GHJ 100	GHJ 150	GHJ 150A	GHJ 200
回転方向		駆動機側から見て時計方向						
吸込口径	(mm)	50	80	100	150	200	200	250
吐出口径	(mm)	40	50	80	100	150	150	200
カップリング側ボールベアリング		単列深溝 (64形) 又はアンギュラコンタクト (73形)						
反カップリング側ボールベアリング		単列深溝 (63形)						
潤滑方式		オイルバス (タービン油ISO VG56~68)						
スタフリングボックスシール		グランドパッキン又はメカニカルシール						
質量 (台板を含む)	(kg)	107~145	111~215	163~269	237~348	281~394	360~444	522~672

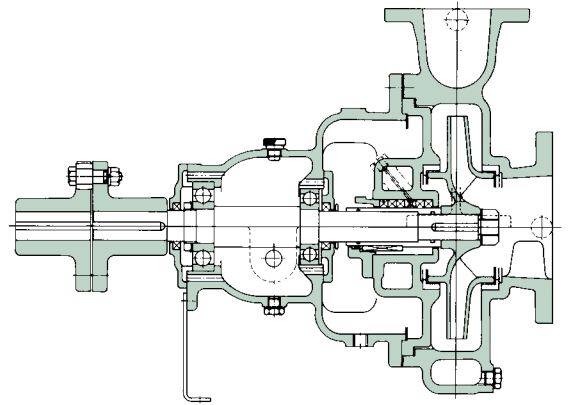


構造及び材料

GHJ (標準)

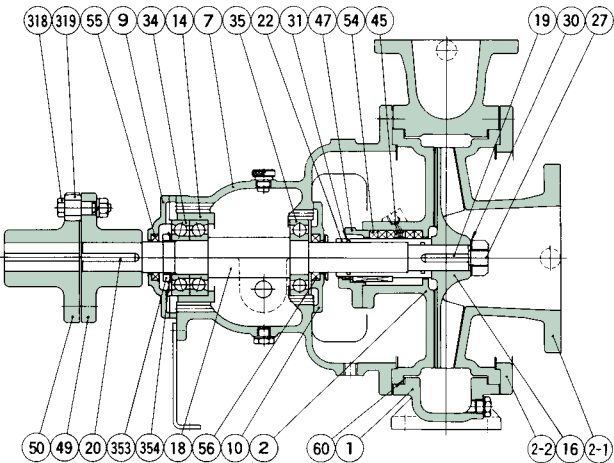


GHJ-C (センターサポート、スタフingボックスジャケット付)

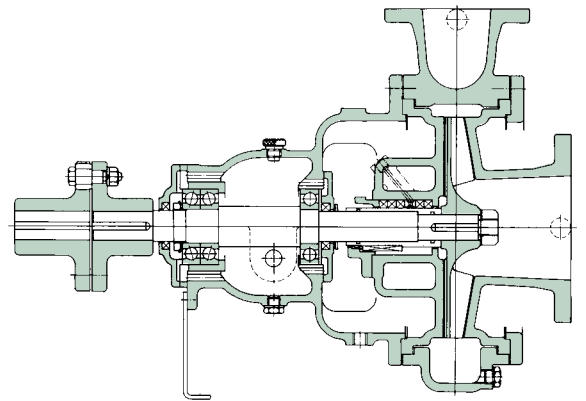


部番	部品名称	材 料		数量	部番	部品名称	材 料		数量
		名 称	JIS				名 称	JIS	
1	ポリウレタンケーシング	鋳 鉄	FC200	1	34, 35	ボールベアリング	特 殊 鋼	2	
2	ポリウレタンカバー	〃	〃	1	38	マウスリング	青 銅	CAC403	2
7	ベアリングハウジング	〃	〃	1	45	シーリングリング	合成樹脂	1	
16	インペラ	燐 青 銅	CAC502A	1	47	グランド	青 銅	CAC406	1
18	インペラシャフト	ステンレス鋼	SUS403	1	49, 50	カップリング	ダクタイル鋳鉄	FCD400	2
22	スリーブ	〃	〃	1	54	グランドパッキン	カーボンファイバー	1組	
27	インペラナット	〃	SUS304	1	318	カップリングボルト、ナット	鋼	SS400	1組
30	ワッシャ	〃	〃	1	319	カップリングリング	ゴ ム	1組	

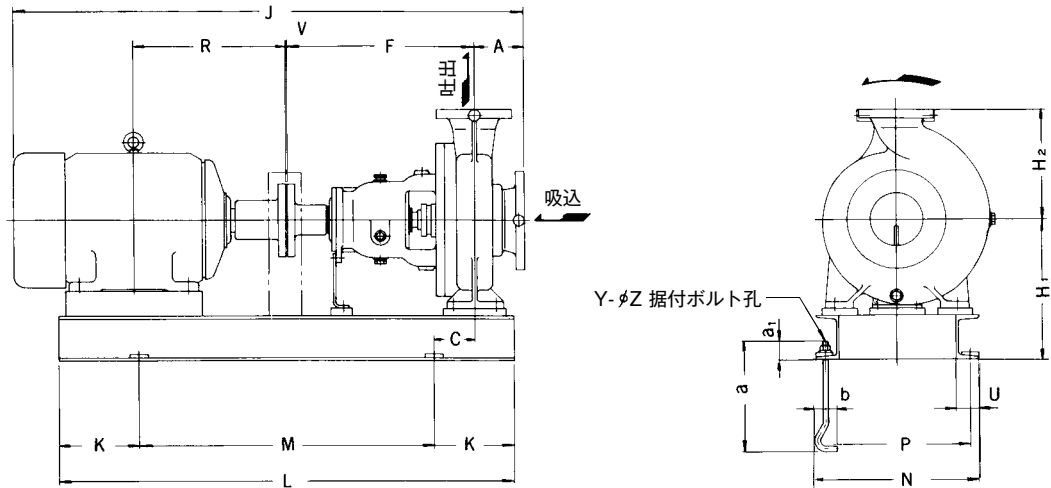
GHJ-O (セミオープンインペラ)



GHJ-OC (セミオープンインペラ、センターサポート、スタフingボックスジャケット付)



部番	部品名称	材 料		数量	部番	部品名称	材 料		数量
		名 称	JIS				名 称	JIS	
1	ポリウレタンケーシング	鋳 鉄	FC200	1	30	ワッシャ	ステンレス鋼	SUS304	1
2	ポリウレタンカバー	〃	〃	1	34, 35	ボールベアリング	特 殊 鋼	2	
2-1	ポリウレタンカバー	〃	〃	1	45	シーリングリング	合成樹脂	1	
2-2	ポリウレタンカバー	〃	〃	1	47	グランド	青 銅	CAC406	1
7	ベアリングハウジング	〃	〃	1	49, 50	カップリング	ダクタイル鋳鉄	FCD400	2
16	インペラ	燐 青 銅	CAC502A	1	54	グランドパッキン	カーボンファイバー	1組	
18	インペラシャフト	ステンレス鋼	SUS403	1	318	カップリングボルト、ナット	鋼	SS400	1組
22	スリーブ	〃	〃	1	319	カップリングリング	ゴ ム	1組	
27	インペラナット	〃	SUS304	1					



機名	口径		モーター 枠番	mm																質量 kg				
	吸込	吐出		A	C	F	H ₁	H ₂	J	K	L	M	N	P	R	U	V	Y	Z	a	a ₁	b	ポンプ	台板
GHJ 40-20	50	40	90L	100	55	385	265	180	816	115	700	470	335	295	168.5	42.5	4	4	16	315	40	63	72	35
			160M	100	90	385	265	180	1092	150	910	610	385	345	323	42.5	4	4	16	315	40	63	72	60
40-25	50	40	90L	100	57.5	500	285	225	931	130	820	560	385	345	168.5	42.5	4	4	16	315	40	63	80	55
			160L	100	97.5	500	285	225	1251	170	1080	740	385	345	345	42.5	4	4	16	315	40	63	80	65
50-20	80	50	90L	100	55	385	265	200	816	115	700	470	335	295	168.5	42.5	4	4	16	315	40	63	76	35
			160L	100	90	385	265	200	1136	150	950	650	385	345	345	42.5	4	4	16	315	40	63	76	60
50-25	80	50	132S	125	77.5	500	285	225	1078	150	920	620	385	345	239	42.5	4	4	16	315	40	63	84	60
			180L	125	117.5	500	285	225	1369	190	1150	770	385	345	400.5	42.5	4	4	16	315	40	63	84	70
50-32	80	50	132M	125	77.5	500	330	280	1116	150	950	650	385	345	258	42.5	4	4	16	315	40	63	120	60
			225S	125	117.5	500	340	280	1504.5	190	1190	810	485	440	432	52.5	4	4	20	400	45	80	120	95
80-20	100	80	112M	125	57.5	500	285	250	1012	130	870	610	385	345	200	42.5	4	4	16	315	40	63	108	55
			180L	125	117.5	500	285	250	1369	190	1150	770	385	345	400.5	42.5	4	4	16	315	40	63	108	70
80-25	100	80	132M	125	60	500	340	280	1116	150	970	670	465	425	258	42.5	4	4	16	315	40	63	132	80
			200L	125	110	500	340	280	1431.5	200	1210	810	485	440	425.5	52.5	4	4	20	400	45	80	132	95
80-32	100	80	132M	125	80	530	365	315	1146	170	1000	660	465	425	258	42.5	4	4	16	315	40	63	164	85
			250M	125	140	530	400	315	1634	230	1360	900	500	450	512.5	65	4	4	24	500	55	100	164	105
100-25	150	100	132M	140	80	530	340	280	1161	170	1000	660	465	425	258	42.5	4	4	16	315	40	63	152	85
			250M	140	140	530	400	280	1649	230	1360	900	500	450	512.5	65	4	4	24	500	55	100	152	105
100-32	150	100	180M	140	100	530	365	315	1350.5	190	1130	750	465	425	351.5	42.5	4	4	16	315	40	63	168	90
			315S	140	140	530	495	315	1780	230	1460	1000	650	600	589	75	4	4	24	500	55	100	168	180
100-40	150	100	180M	140	80	530	390	355	1350.5	190	1150	770	585	545	351.5	42.5	4	4	16	315	40	63	208	120
			250S	140	120	530	430	355	1611	230	1340	880	520	470	493.5	65	4	4	24	500	55	100	208	110
150-25	200	150	132M	140	80	530	365	355	1161	170	1000	660	465	425	258	42.5	4	4	16	315	40	63	196	85
			180L	140	110	530	365	355	1414	200	1240	840	485	440	400.5	52.5	4	4	20	400	45	80	196	100
150-32	200	150	180M	140	80	530	390	355	1350.5	190	1150	770	585	545	351.5	42.5	4	4	16	315	40	63	212	120
			225S	140	90	530	390	355	1491	270	1260	860	605	560	432	52.5	4	4	20	400	45	80	212	130
150-40	200	150	180M	140	80	530	425	400	1350.5	190	1150	770	585	545	351.5	42.5	4	4	16	315	40	63	264	120
			250M	140	120	530	465	400	1649	230	1370	910	520	470	512.5	65	4	4	24	500	55	100	264	115
150-25A	200	150	180M	160	80	530	390	375	1370.5	190	1150	770	585	545	351.5	42.5	4	4	16	315	40	63	240	120
			200L	160	90	530	390	375	1496.5	200	1260	860	605	560	425.5	52.5	4	4	20	400	45	80	240	130
150-32A	200	150	180M	160	90	670	425	400	1510.5	200	1290	890	605	560	351.5	52.5	4	4	20	400	45	80	272	130
			250S	160	120	670	465	400	1771	230	1480	1020	570	520	493.5	65	4	4	24	500	55	100	272	130
150-40A	200	150	225S	160	120	670	425	450	1651	230	1400	940	625	575	432	62.5	4	4	24	500	55	100	304	135
			280M	160	160	670	465	450	1899	270	1610	1070	580	530	569.5	65	4	4	24	500	55	100	304	140
200-25	250	200	180M	200	90	670	465	440	1550.5	200	1290	890	605	560	351.5	52.5	4	4	20	400	45	80	392	130
			250M	200	120	670	505	440	1849	230	1520	1060	520	470	512.5	65	4	4	24	500	55	100	392	120
200-32	250	200	225S	200	120	750	505	490	1772	230	1480	1020	570	520	432	65	5	4	24	500	55	100	432	130
			280M	200	160	750	505	490	2020	270	1690	1150	580	530	569.5	65	5	4	24	500	55	100	432	145
200-40	250	200	225S	200	120	750	505	540	1772	230	1480	1020	570	520	432	65	5	4	24	500	55	100	472	145
			315M	200	160	750	530	540	2112	300	1750	1150	650	600	614.5	75	5	4	24	500	55	100	472	200