

カーチス1段落減速機付（内蔵形） 蒸気タービン

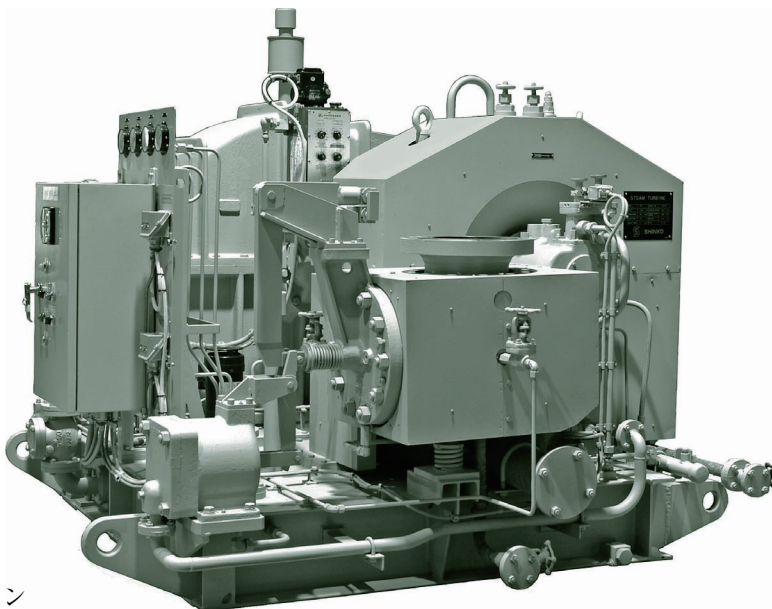
SHINKO RK

■ 適用

発電機
ポンプ
その他

■ 仕様

最大出力 …………… 3000kW
最高排気圧力 …………… 0.5MPaG
蒸気グラウンド …………… ラビリンスパッキン
潤滑油装置 …………… 強制注油



■ 主要目

項目	機名	RK 2
最大出力	(kW)	3000
最高回転速度（タービン軸）	(rpm)	7000
回転速度（出力軸）	(rpm)	870 ~ 2000
出力軸回転方向		タービン側から被駆動機に向って左回転
最高入口蒸気圧力	(MPaG)	3.3
最高入口蒸気温度	(°C)	425
最高排気圧力	(MPaG)	0.5
蒸気入口口径	(mm)	200
排気出口口径	(mm)	500
潤滑油装置		強制注油
主油ポンプ	(m ³ /h × MPaG)	10 × 0.2
補助油ポンプ	(m ³ /h × MPaG)	6 × 0.04
ガバナ		ウッドワードUG 又は PG
質量（台板を含む）	(kg)	4700

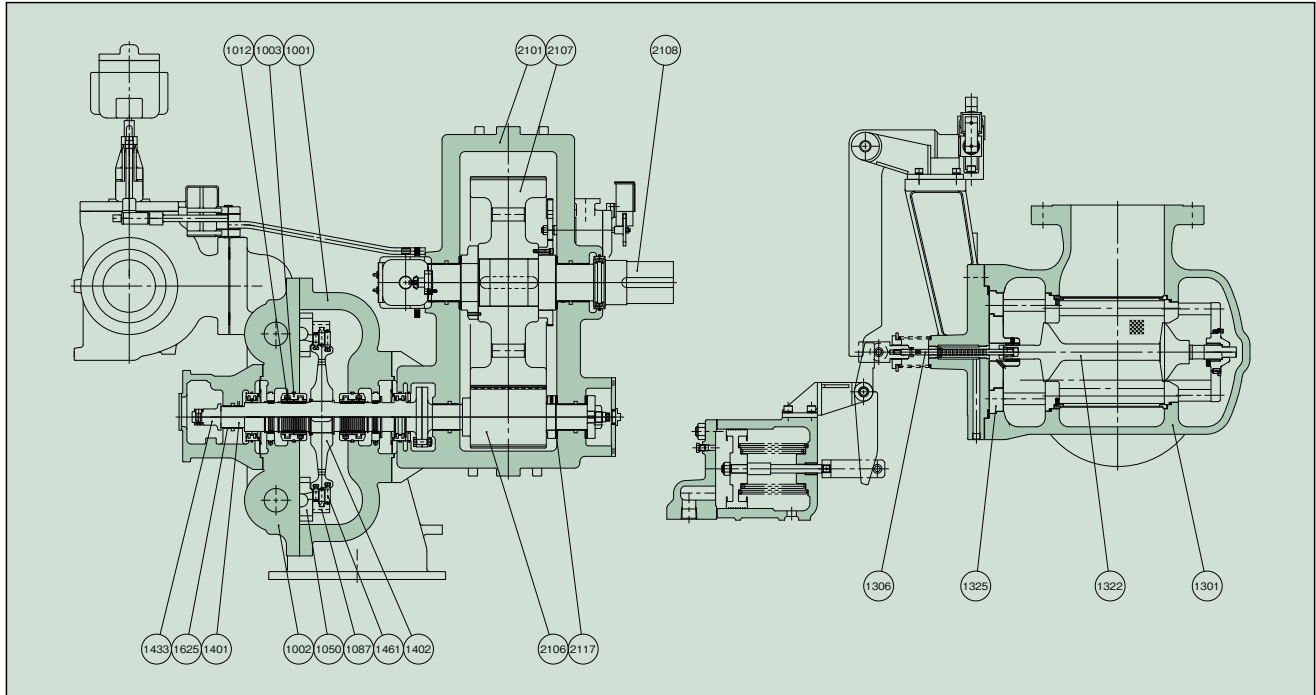
● ガバナ

整定速度調整率 …………… 0.5%、0 ~ 4 %
速度変動率 …………… ±0.25%
瞬時速度上昇率 …………… 7 %
速度設定範囲 …………… +5 ~ -50%
NEMAクラス …………… D

● 危急遮断装置

オーバースピードトリップの作動 …………… 定格速度×115%
油圧低下トリップの作動 …………… 0.05MPaG以下

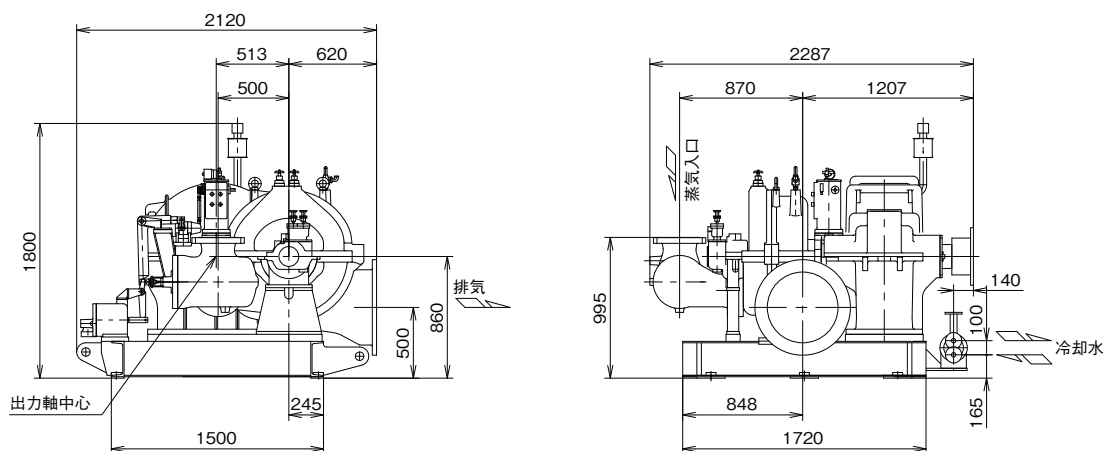
■ 構造及び材料



部番	部品名称	材料		数量	部番	部品名称	材料		数量
		名称	JIS				名称	JIS	
1001	タービンケーシング	鋳鋼	SCPH2	1組	1401	タービンシャフト	鍛鋼	SF540A	1
1002	スチームチェスト	〃	〃	1組	1402	タービンロータ	Ni-Cr 鋼	SNC836	1
1003	パッキンケース	炭素鋼	S35C	1組	1433	トリップシャフト	炭素鋼	S35C	1
1012	ラビリンスパッキン	Ni-Br 鋳物		4組	1461	動翼	ステンレス鋼	SUS410J1	1組
1050	ノズル	ステンレス鋼	SUS403	1	1625	ベアリングメタル	ホワイトメタル 炭素鋼	WJ2 S25C	1組
1087	静翼座	鋼	SS400	1	2101	減速車室	鋳鉄	FC200	1組
1301	ガバナバルブケーシング	鋳鋼	SCPH2	1	2106	ピニオン	Ni-Cr-Mo 鋼	SNCM439	1
1306	弁棒	ステライト		1	2107	ホイール	Cr-Mo 鋼	SCM440	1
1322	ガバナバルブ	ステンレス鋼	SUS420J2	1	2108	出力軸	鍛鋼	SF540A	1
1325	ガバナバルブライナ	〃	SUS403	1	2117	スラストメタル	ホワイトメタル 炭素鋼	WJ2 S25C	1組

■ 外形寸法

単位：mm



SHINKO IND.LTD.