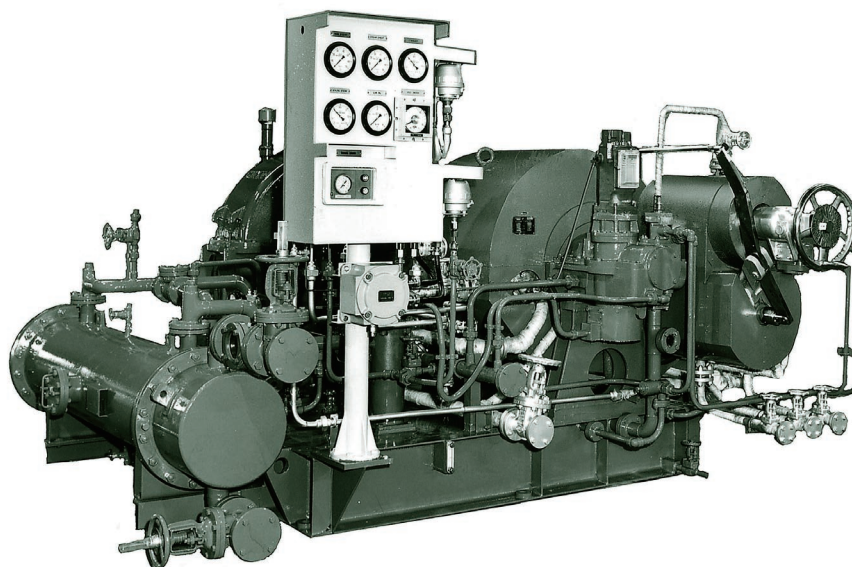


カーチス 2 段落 (減速機付) 蒸気タービン

SHINKO DL.DLG

■ 適用

発電機
コンプレッサ
ポンプ
その他



■ 仕様

最大出力 …………… 5000kW
最高排気圧力 …………… 1.0MPaG
蒸気グランド …………… ラビリンスパッキン
潤滑油装置 …………… 強制注油

■ 主要目

項目	機名	DL 61	DL 62	DL 61A	DL 62A
最大出力	(kW)	3000	5000	3000	5000
最高回転速度	(rpm)	7000			
回転方向		タービン側から被駆動機に向かって右回転			
最高入口蒸気圧力	(MPaG)	6.2			
最高入口蒸気温度	(°C)	510			
最高排気圧力	(MPaG)	0.5		1.0	
蒸気入口口径	(mm)	150	250	150	250
排気出口口径	(mm)	300	400	300	400
潤滑油装置		強制注油			
主油ポンプ	(m ³ /h)	5			
補助油ポンプ	(m ³ /h)	5			
ガバナ		ウッドワード UG 又は PG			
ハンドノズルバルブ		要求により装備			
質量 (タービン本体)	(kg)	2600	4000	2700	4000

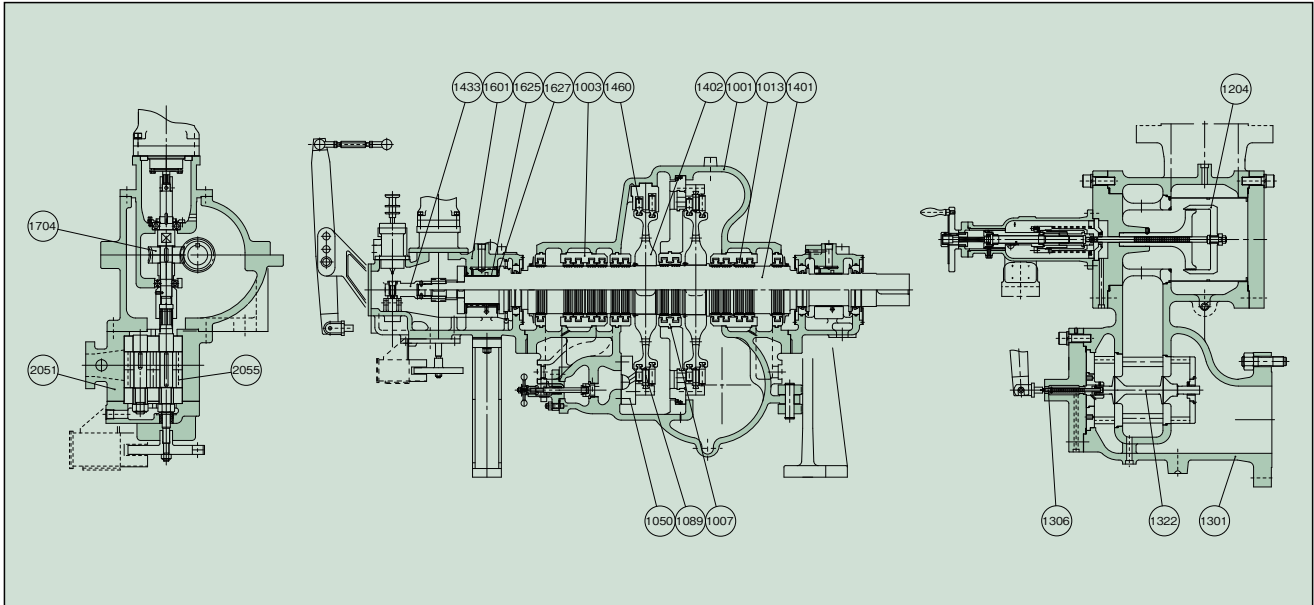
● ガバナ

整定速度調整率 …………… 0.5%、0 ~ 4 %
速度変動率 …………… ±0.25%
瞬時速度上昇率 …………… 7 %
速度設定範囲 …………… +5 ~ -30%
NEMAクラス …………… D

● 危急遮断装置

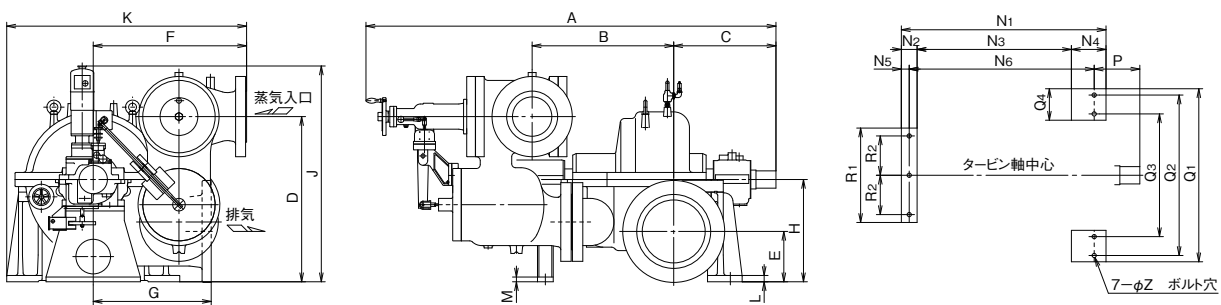
オーバースピードトリップの作動 …………… 定格速度×115%
油圧低下トリップの作動 …………… 0.05MPaG以下

■ 構造及び材料



部番	部品名称	材 料		数量	部番	部品名称	材 料		数量
		名 称	JIS				名 称	JIS	
1001	タービンケーシング	鋳鋼	SCPH2	1組	1401	タービンシャフト	鍛鋼	SF540A	1
1003	パッキンケース	炭素鋼	S35C	1組	1402	タービンロータ	Ni-Cr 鋼	SNC836	1
1007	パッキンケース	〃	〃	1組	1433	トリップシャフト	炭素鋼	S35C	1
1013	ラビリンスパッキン	Ni-Br 鋳物		14組	1460	動翼	ステンレス鋼	SUS410J1	1組
1050	ノズル	ステンレス鋼	SUS403	1	1601	ベアリングハウジング	鋳鉄	FC200	1組
1089	静翼	〃	〃	1組	1625	ベアリングメタル	ホワイトメタル 炭素鋼	WJ2 S25C	1組
1204	遮断弁	〃	SUS420J2	1	1627	スラストメタル	〃	〃	1組
1301	ガバナバルブケーシング	鋳鋼	SCPH2	1	1704	ウォーム歯車	燐青銅	PBC3	1
1306	弁棒	ステライト		1	2051	ポンプケーシング	鋳鉄	FC200	1
1322	ガバナバルブ	ステンレス鋼	SUS420J2	1	2055	ポンプ歯車	炭素鋼	S45C	1組

■ 外形寸法



単位：mm

機名	A	B	C	D	E	F	G	H	J	K	L	M	N ₁	N ₂	N ₃	N ₄	N ₅	N ₆	P	Q ₁	Q ₂	Q ₃	Q ₄	R ₁	R ₂	Z
DL 61	2392	875	580	840	365	770	720	650	1360	1320	40	30	1233	100	913	220	50	1108	230	1100	1020	780	200	600	250	27
DL 62	2607	900	650	1050	320	980	750	650	1360	1530	40	30	1301	100	981	220	50	1176	290	1100	1020	780	200	600	250	27
DL 61A	2442	875	630	840	365	770	720	650	1360	1320	40	30	1283	100	963	220	50	1158	280	1100	1020	780	200	600	250	27
DL 62A	2607	900	650	1050	320	980	750	650	1360	1530	40	30	1301	100	981	220	50	1176	290	1100	1020	780	200	600	250	27

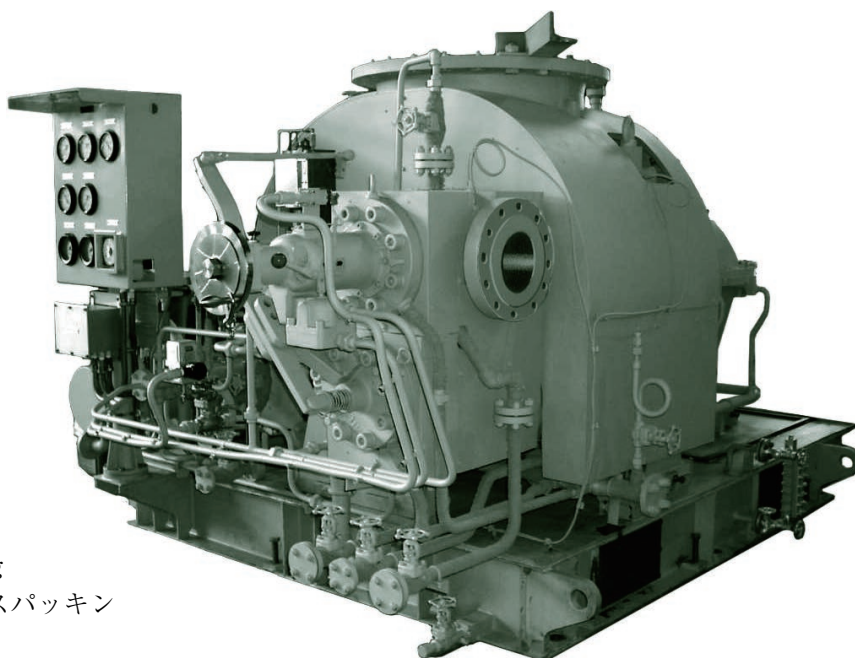
SHINKO IND. LTD.

カーチス 2 段落 (減速機付) 蒸気タービン

SHINKO DL-K,DLG-K

■ 適用

発電機
コンプレッサ
ポンプ
その他



■ 仕様

最大出力 3000kW
最高排気真空 680mmHg
蒸気グラウンド ラビリンスパッキン
潤滑油装置 強制注油

■ 主要目

項目	機名	DL 61K
最大出力	(kW)	3000
最高回転速度	(rpm)	7000
回転方向		タービン側から被駆動機に向って右回転
最高入口蒸気圧力	(MPaG)	6.2
最高入口蒸気温度	(°C)	510
最高排気真空	(mmHg)	680
蒸気入口口径	(mm)	150
排気出口口径	(mm)	750
潤滑油装置		強制注油
主油ポンプ	(m ³ /h)	5
補助油ポンプ	(m ³ /h)	5
ガバナ		ウッドワード UG 又は PG
ハンドノズルバルブ		要求により装備
質量 (タービン本体)	(kg)	3300

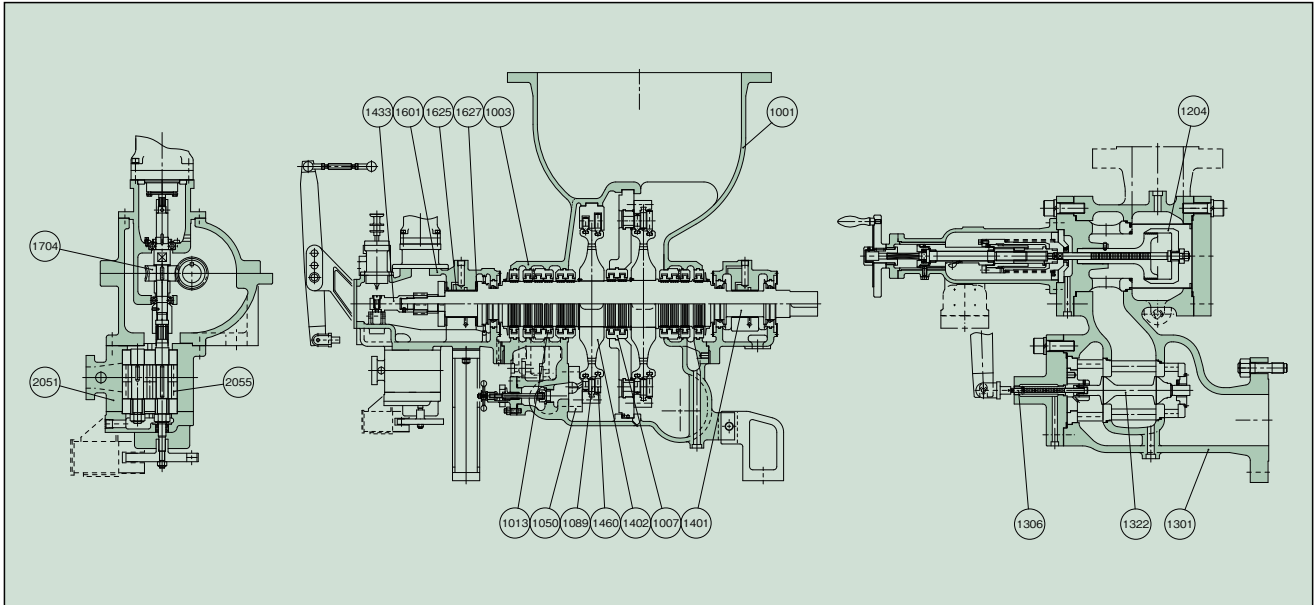
● ガバナ

整定速度調整率 0.5%、0 ~ 4 %
速度変動率 ±0.25%
瞬時速度上昇率 7 %
速度設定範囲 +5 ~ -30%
NEMAクラス D

● 危急遮断装置

オーバースピードトリップの作動 定格速度×115%
油圧低下トリップの作動 0.05MPaG以下

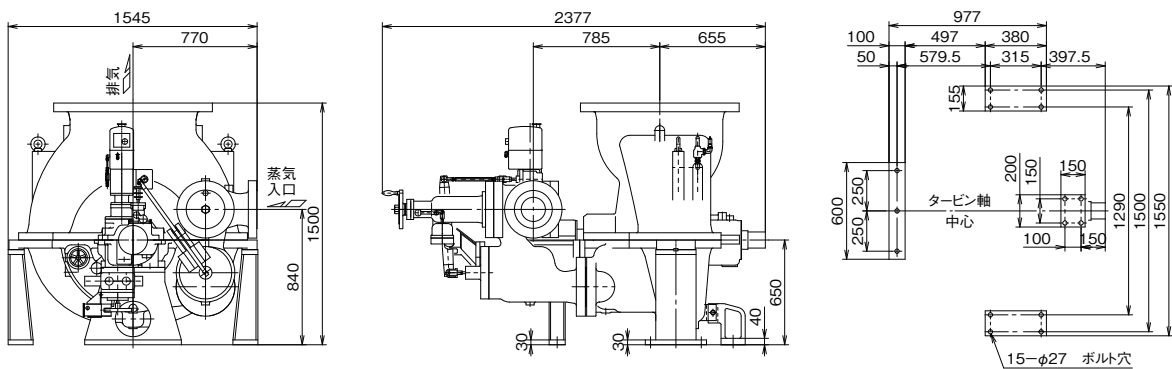
■ 構造及び材料



部番	部品名称	材 料		数量	部番	部品名称	材 料		数量
		名 称	JIS				名 称	JIS	
1001	タービンケーシング	鋳鋼	SCPH2	1組	1401	タービンシャフト	鍛鋼	SF540A	1
1003	パッキンケース	炭素鋼	S35C	1組	1402	タービンロータ	Ni-Cr 鋼	SNC836	2
1007	パッキンケース	〃	〃	1組	1433	トリップシャフト	炭素鋼	S35C	1
1013	ラビリンスパッキン	Ni-Br 鋳物		12組	1460	動翼	ステンレス鋼	SUS410J1	1組
1050	ノズル	ステンレス鋼	SUS403	1	1601	ベアリングハウジング	鋳鉄	FC200	1組
1089	静翼	〃	〃	1組	1625	ベアリングメタル	ホワイトメタル 炭素鋼	WJ2 S25C	1組
1204	遮断弁	〃	SUS420J2	1	1627	スラストメタル	〃	〃	1組
1301	ガバナバルブケーシング	鋳鋼	SCPH2	1	1704	ウォーム歯車	燐青銅	PBC3	1
1306	弁棒	ステライト		1	2051	ポンプケーシング	鋳鉄	FC200	1
1322	ガバナバルブ	ステンレス鋼	SUS420J2	1	2055	ポンプ歯車	炭素鋼	S45C	1組

■ 外形寸法

単位：mm



SHINKO IND. LTD.