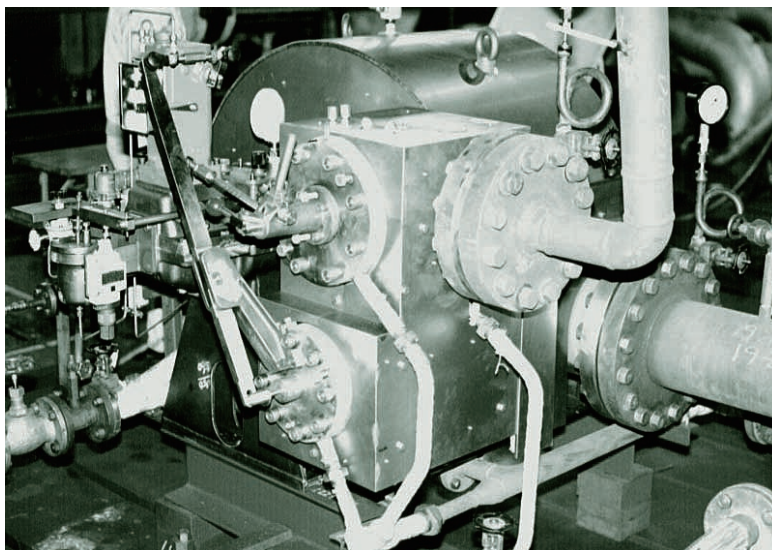


カーチス1段落 蒸気タービン

SHINKO DER

■ 適用

ボイラ給水ポンプ
押込、誘引送風機
ポンプ
その他



■ 仕様

最大出力 …………… 1000kW
最高排気圧力 …………… 2.5MPaG
蒸気グランド …………… ラビリンスパッキン
潤滑油装置 …………… オイルリング

■ 主要目

項目	機名	DER 61A
最大出力	(kW)	1000
最高回転速度	(rpm)	3600
回転方向		タービン側から被駆動機に向かって右回転
最高入口蒸気圧力	(MPaG)	6.2
最高入口蒸気温度	(°C)	510
最高排気圧力	(MPaG)	2.5
蒸気入口口径	(mm)	150
排気出口口径	(mm)	250
潤滑油装置		オイルリング
潤滑油所要量	(ℓ)	3.5
冷却水所要量	(m ³ /h)	1
ガバナ		ウッドワードUG 又は PG
ハンドノズルバルブ		要求により装備
質量 (タービン本体)	(kg)	1700

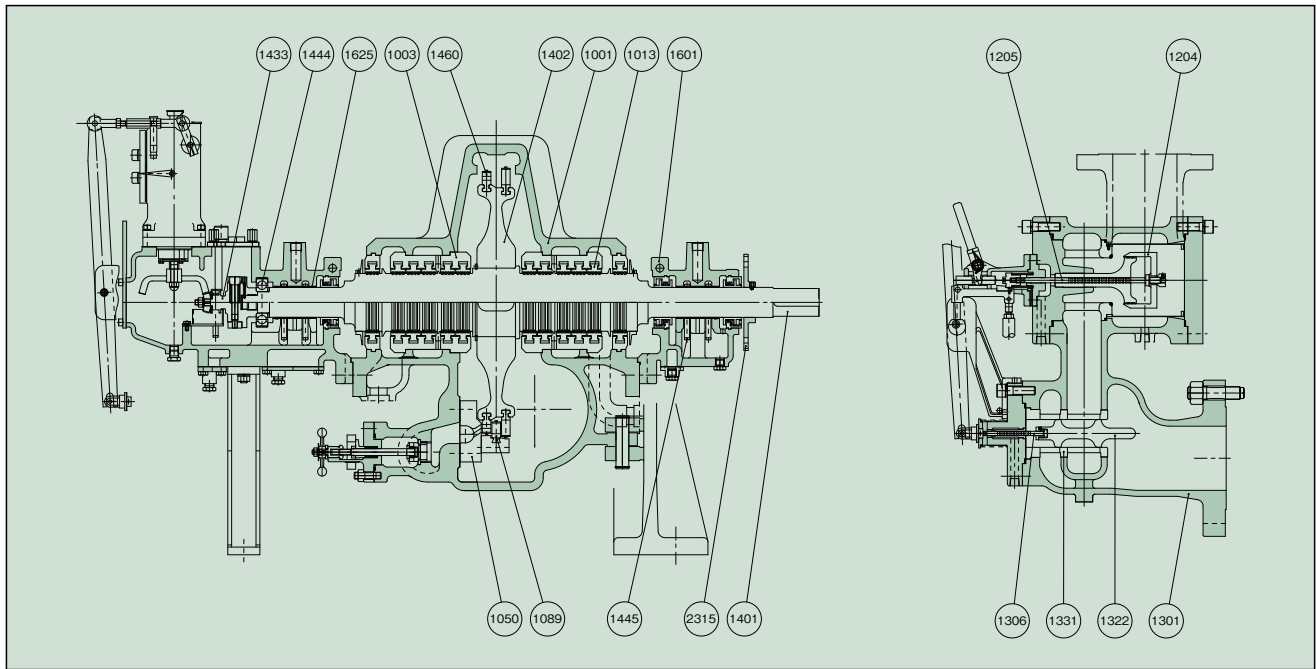
● ガバナ

整定速度調整率 …………… 0.5%
速度変動率 …………… ±0.25%
瞬時速度上昇率 …………… 7%
速度設定範囲 …………… +5 ~ -30%
NEMAクラス …………… D

● 危急遮断装置

オーバースピードトリップの作動 …………… 定格速度×115%

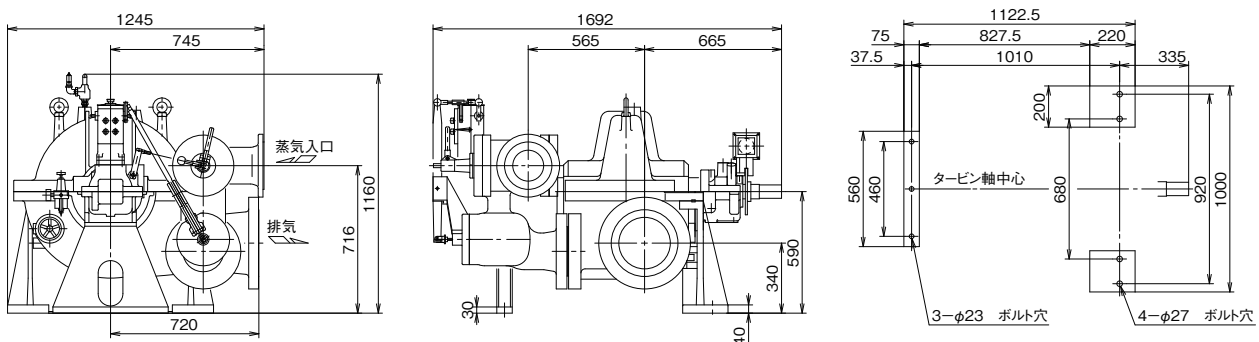
■ 構造及び材料



部番	部品名称	材 料		数量	部番	部品名称	材 料		数量
		名 称	JIS				名 称	JIS	
1001	タービンケーシング	鋳鋼	SCPH2	1組	1331	ライナ	ステンレス鋼	SUS420J2	1
1003	パッキンケース	炭素鋼	S35C	1組	1401	タービンシャフト	鍛鋼	SF540A	1
1013	ラビリンスパッキン	Ni-Br 鋳物		12組	1402	タービンロータ	〃	〃	1
1050	ノズル	ステンレス鋼	SUS403	1	1433	トリップシャフト	炭素鋼	S35C	1
1089	静翼	〃	〃	1組	1444	ボールベアリング	特殊鋼	SUJ2	1
1204	遮断弁	〃	SUS420J2	1	1445	オイルリング	青銅	CAC407	4
1205	弁棒	ステライト		1	1460	動翼	ステンレス鋼	SUS410J1	1組
1301	ガバナバルブケーシング	鋳鋼	SCPH2	1	1601	ベアリングハウジング	Ni 鋳鉄		1組
1306	弁棒	ステライト		1	1625	ベアリングメタル	ホワイトメタル 炭素鋼	WJ2 S25C	1組
1322	ガバナバルブ	ステンレス鋼	SUS420J2	1	2315	回転計ロータ	鋼	SS400	1組

■ 外形寸法

単位：mm



SHINKO IND.LTD.