

カーチス1段落減速機付 蒸気タービン

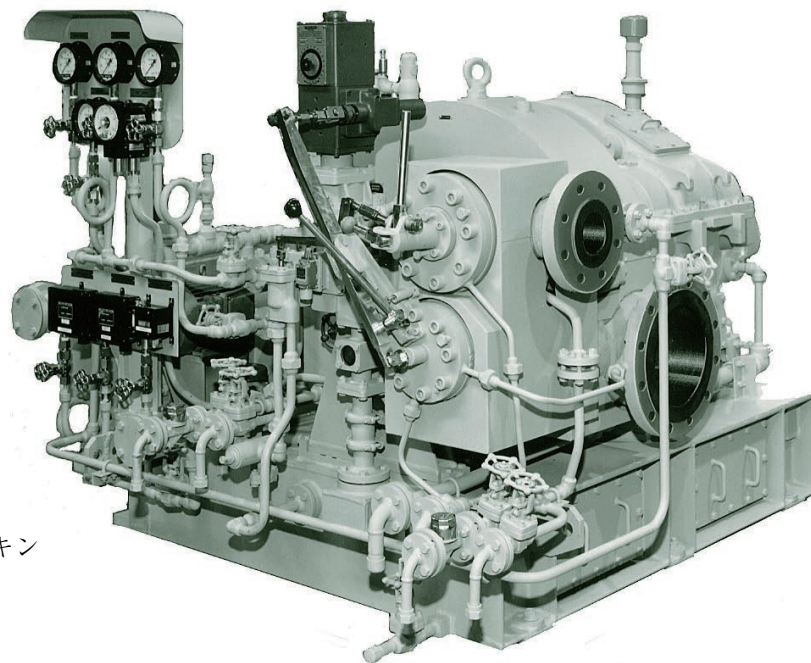
SHINKO DDG

■ 適用

砂糖工場のミル、ケンナイフ
押込、誘引送風機
小形発電機
ポンプ
その他

■ 仕様

最大出力 …………… 1000kW
最高排気圧力 …………… 0.7MPaG
蒸気グラウンド …………… カーボンパッキン
潤滑油装置 …………… 強制注油



■ 主要目

項目	機名	DDG 42	DDG 61	DDG 81	DDG 42A	DDG 61A	DDG 81A
最大出力	(kW)	350	600	1000	350	600	1000
最高回転速度 (タービン軸)	(rpm)	5000	5000	4200	5000	5000	4200
出力軸回転方向		タービン側から被駆動機に向かって左回転					
最高入口蒸気圧力	(MPaG)	6.2					
最高入口蒸気温度	(°C)	510					
最高排気圧力	(MPaG)	0.5			0.7		
蒸気入口口径	(mm)	80	100	150	80	100	150
排気出口口径	(mm)	150	200	300	150	200	300
潤滑油装置		強制注油					
主油ポンプ	(m ³ /h x MPaG)	6.0 ~ 9.0 x 0.2					
補助油ポンプ	(m ³ /h x MPaG)	6.0 ~ 9.0 x 0.2					
ガバナ		ウッドワードUG 又は PG					
ハンドノズルバルブ		要求により装備					
最小質量 (台板を含む)	(kg)	2800	3450	4600	2810	3460	4650

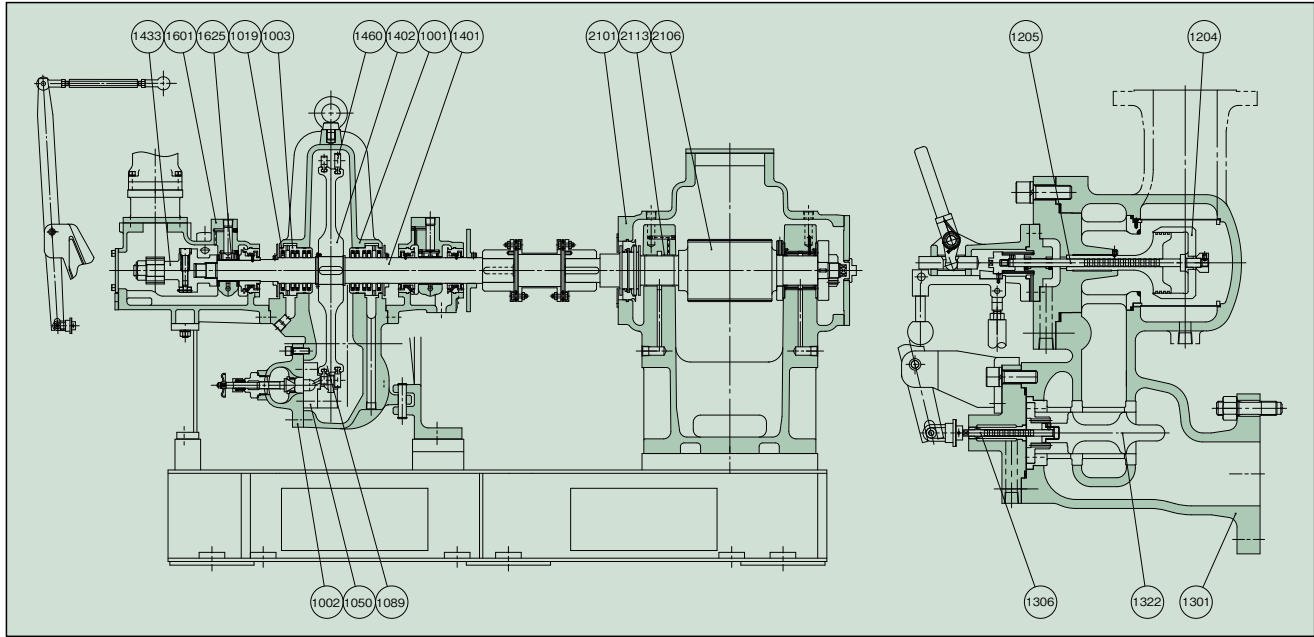
● ガバナ

整定速度調整率 …………… 0.5%
速度変動率 …………… ±0.25%
瞬時速度上昇率 …………… 7%
速度設定範囲 …………… +5 ~ -30%
NEMAクラス …………… D

● 危急遮断装置

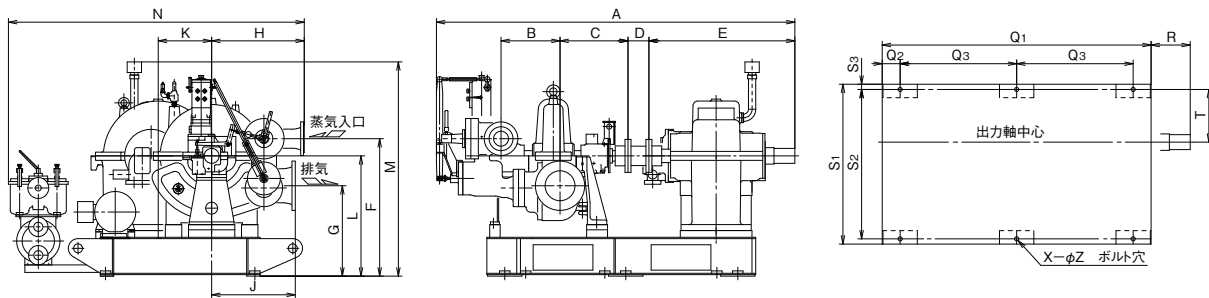
オーバースピードトリップの作動 …………… 定格速度×115%
油圧低下トリップの作動 …………… 0.05MPaG以下

■ 構造及び材料



部番	部品名称	材 料		数量	部番	部品名称	材 料		数量
		名 称	JIS				名 称	JIS	
1001	タービンケーシング	鋳鋼	SCPH2	1組	1322	ガバナバルブ	ステンレス鋼	SUS420J2	1
1002	スチームチェスト	〃	〃	1	1401	タービンシャフト	炭素鋼 (Cr メッキ)	S45C	1
1003	パッキンケース	青銅	CAC407	1組	1402	タービンロータ	炭素鋼	〃	1
1019	カーボンパッキン	特殊カーボン		10組	1433	トリップシャフト	〃	S35C	1
1050	ノズル	ステンレス鋼	SUS403	1	1460	動翼	ステンレス鋼	SUS410J1	1組
1089	静翼	〃	〃	1組	1601	ベアリングハウジング	鋳鉄	FC200	1組
1204	遮断弁	〃	SUS420J2	1	1625	ベアリングメタル	ホワイトメタル 炭素鋼	WJ2 S25C	1組
1205	弁棒	ステライト		1	2101	減速車室	鋳鉄	FC200	1組
1301	ガバナバルブケーシング	鋳鋼	SCPH2	1	2106	ピニオン	Ni-Cr-Mo 鋼	SNCM439	1
1306	弁棒	ステライト		1	2113	ベアリングメタル	ホワイトメタル 炭素鋼	WJ2 S25C	1組

■ 外形寸法



単位 : mm

機名	A	B	C	D	E	F	G	H	J	K	L	M	N	Q ₁	Q ₂	Q ₃	R	S ₁	S ₂	S ₃	T	X	Z
DDG 42(A)-35	2115	360	445	100	815	820	490	475	440	342	655	1215	1490	1600	100	700	235	930	870	30	343	6	28
DDG 61(A)-35	2400	395	455	140	977	920	605	620	560	357	805	1434	1980	1800	120	780	262	1070	1000	35	353	6	28
-45	2435	395	455	152	1000	935	620	620	560	489	820	1555	2230	1810	120	785	287	1330	1260	35	481	6	28
DDG 81(A)-35	2600	440	520	178	977	1150	600	670	725	357	950	1600	2390	1950	120	855	275	1450	1380	35	623	6	28
-50	2740	440	520	152	1145	1150	600	670	725	513	950	1720	2630	2030	120	895	335	1620	1550	35	637	6	28

SHINKO IND.LTD.