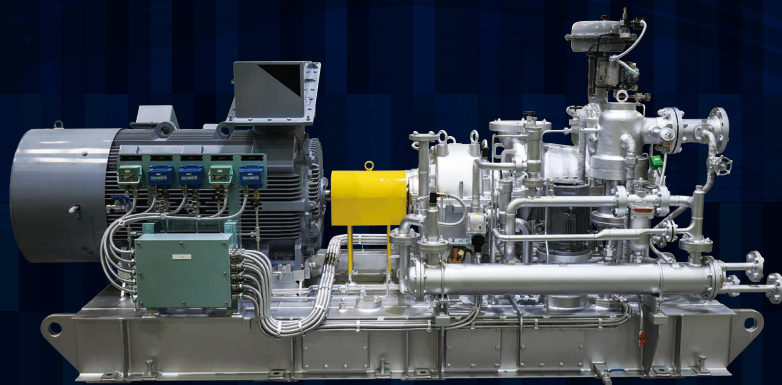


MTG41

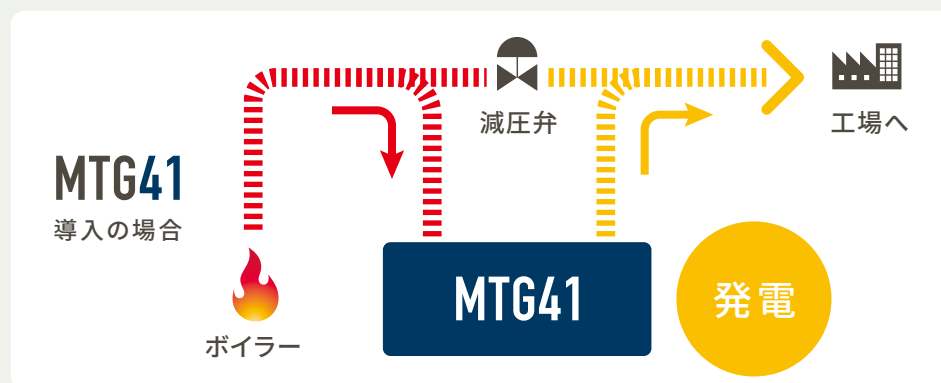
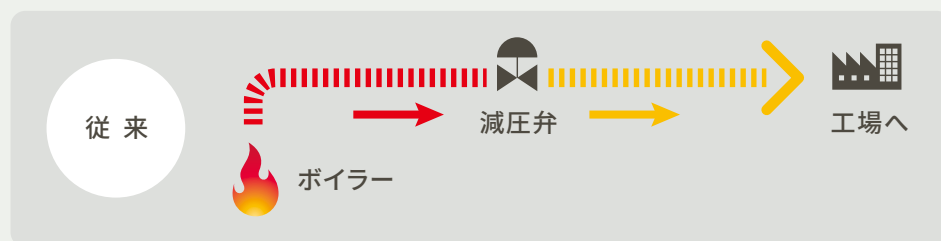
新時代の
節電対策に対応した
小型発電機タービン



株式会社エコー

Concept コンセプト

環境に対応した製品として省エネ、ピークカットなどの節電対策用
小規模発電システムを構築するにあたり最適なタービンです。



Specification 仕様

電気事業法	緩和適用	適用
型 式	4段落衝動減速式背圧タービン	
出 力	300kW未満	最大500kW
タービン回転数	12,000min ⁻¹	
発電機回転数	3,000/3,600min ⁻¹ (誘導発電機)	
入 口 圧 力	2MPaG未満	最高3MPaG
入 口 温 度	250℃未満	最高425℃
排 気 圧 力	0.2MPaG以下	

電気事業法規制緩和の適応となる仕様

<p>1</p> <p>発電出力</p> <p>300kW</p> <p>未満</p>	<p>2</p> <p>最高使用圧力</p> <p>2MPaG</p> <p>未満</p>	<p>3</p> <p>最高使用温度</p> <p>250℃</p> <p>未満</p>	<p>4</p> <p>損壊事故が発生しても破片が外部に飛散しない構造を有する</p>	<p>5</p> <p>ボイラーが労働安全衛生法の適応を受ける</p>
--	--	---	---	-------------------------------------

上記①～⑤は蒸気タービンのみに関する項目です。設備全体の仕様によっては電気事業法の対応となるため、詳細を経済産業省と協議する必要があります。

※電気主任技術者や電力会社との系統連系等が必要になります。

小型発電機タービン

MTG41



供給範囲

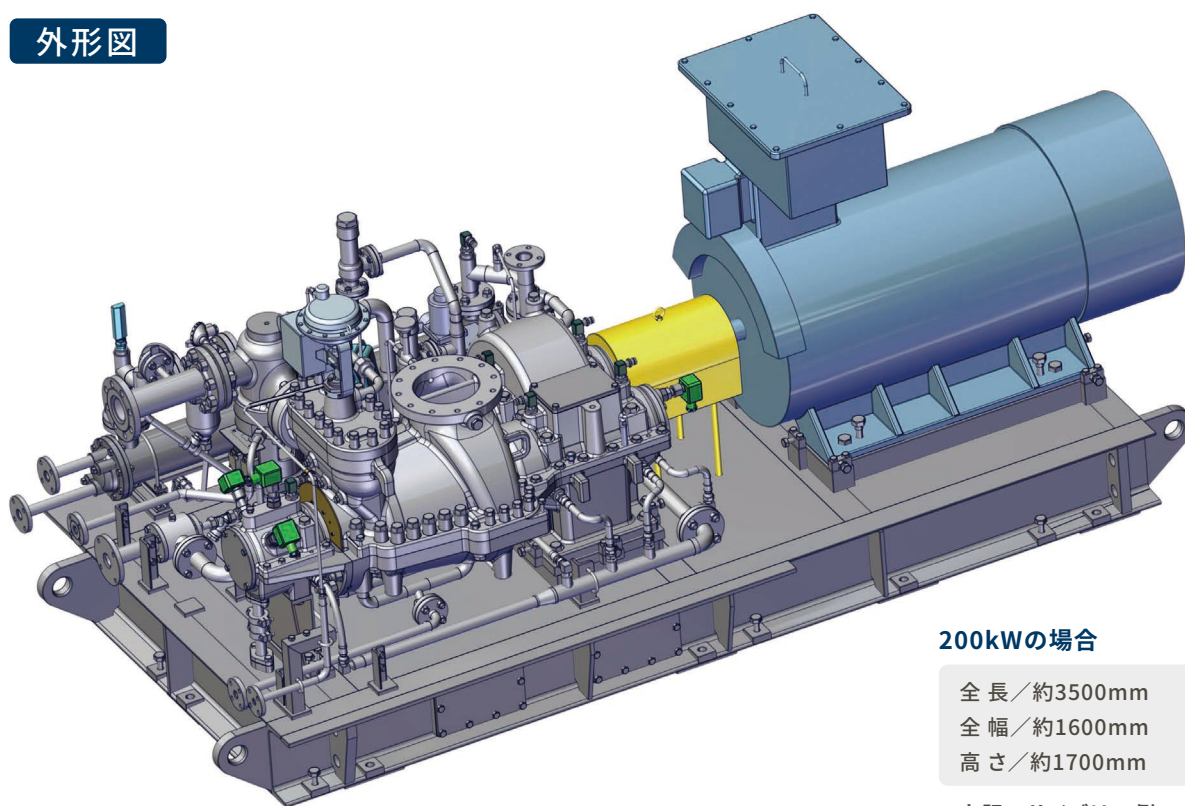
- 1 蒸気タービンおよび発電機本体
- 2 発電機盤(遮断器を含む)
- 3 基礎ボルト
- 4 予備品・消耗品・工具

[供給範囲外]

- ①建屋、土建設備および基礎工事
- ②クレーンおよび照明設備
- ③基礎スリーブの埋込みおよびベースプレート据付けなど
- ④現地内の運搬、据付け(現地車上渡し)
- ⑤現地配管設備および付帯材料
- ⑥現地電気配線設備および付帯材料
- ⑦受電および配電設備(電力会社要求による設備および工事)
- ⑧ユーティリティ(冷却水、圧縮空気、電源など)

Structure 構造図

外形図

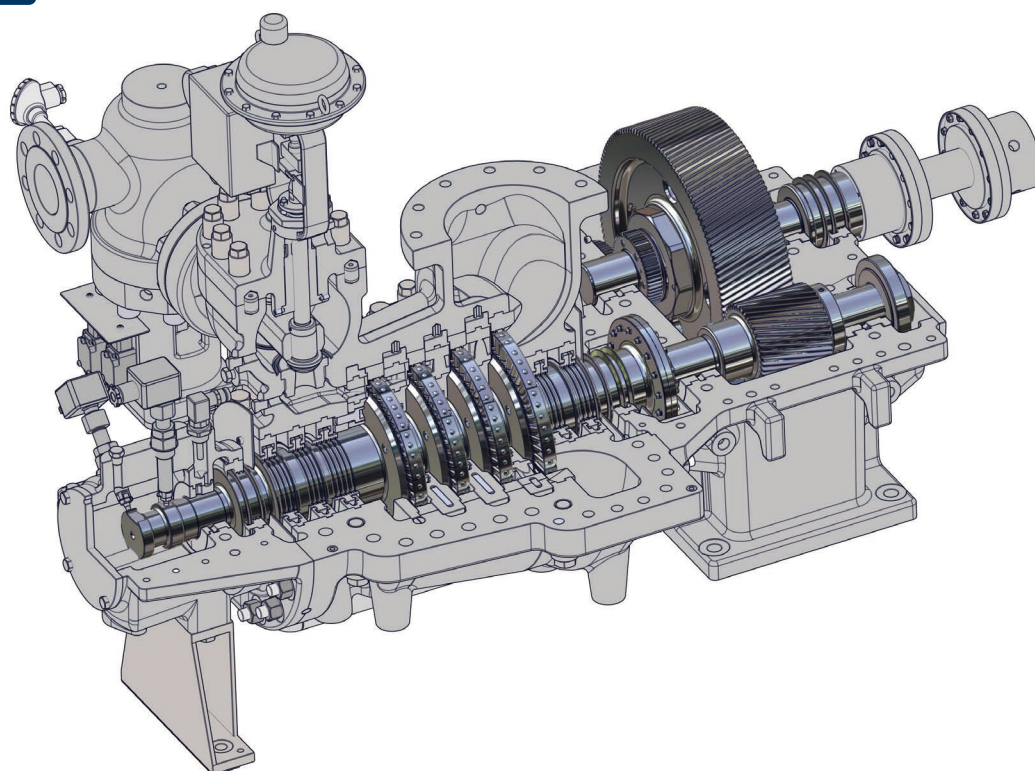


200kWの場合

全長／約3500mm
全幅／約1600mm
高さ／約1700mm

※上記のサイズは一例です。

断面図



小型発電機タービン

MTG41



ご照会に際して

■ お勧めの工場・設備

- 蒸気の使用箇所を合理化して節減し、余剰蒸気をつくることのできる場合
- 蒸気ラインに減圧弁が設置されている場合
- 高圧ボイラーが設置されているにもかかわらず、工場所要蒸気圧力に対応して、ボイラーを低圧で焚いている場合

■ お見積りに必要な事項

- 蒸気タービン入口圧力・温度
- 出口圧力
- 蒸気量

..... お気軽にお問い合わせください



株式会社シンコー

本社営業二部

TEL 082-508-1005 FAX 082-508-1020

東京支店

TEL 03-3441-6221 FAX 03-5488-7370

神戸営業所

TEL 078-341-0919 FAX 078-366-2027

www.shinkohir.co.jp/

